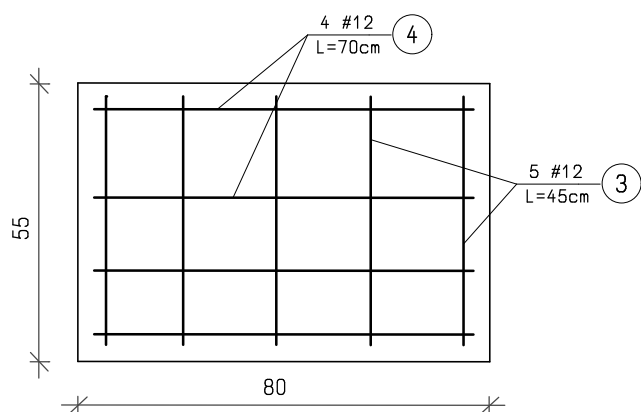
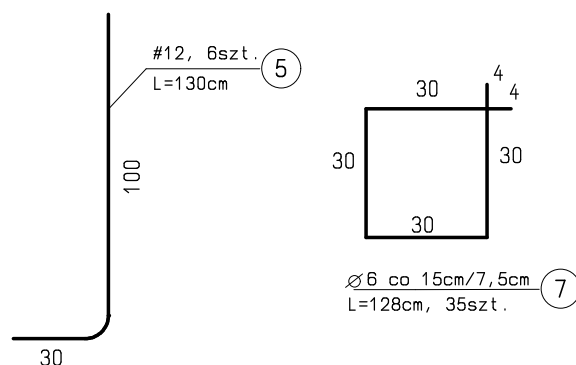
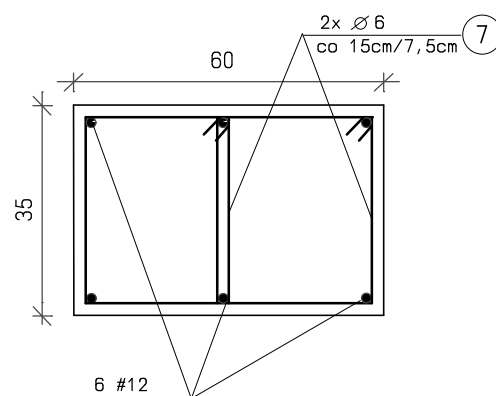
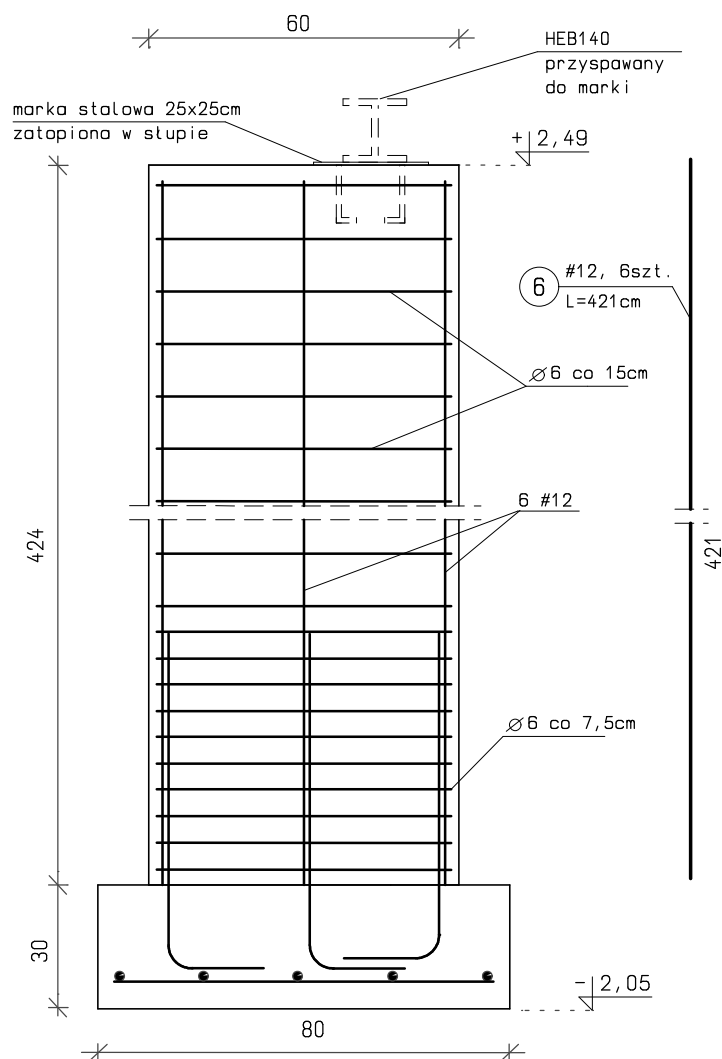


S3 ZBROJENIE



BETON C16/20
STAL AIIIN RB500
A0 St0S
otulina zbrojenia min. 25mm

Obiekt	PRZEBUDOWA ZE ZMIANĄ SPOSOBU UŻYTKOWANIA BUDYNKU SZKOŁY PODSTAWOWEJ W KOWALACH OLECKICH NA PRZEDSZKOLE I ŚDS		Data
Adres	Kowale Oleckie, ul. Kościuszki 88, dz.nr 268/24		maj 2019
Inwestor	Gmina Kowale Oleckie		
Projektant		Nr uprawnień	Podpis
mgr inż. Ewa Skarżyńska		upr. nr SUW-15/85	
Skala	Przedmiot rysunku		Nr arkusza
1:20	WEJŚCIE "B" - S3 ZBROJENIE		B-7